

# Ihr Weg zu uns

# PwC in Mannheim

## Adresse und Kontaktdaten

**PricewaterhouseCoopers GmbH**  
**Wirtschaftsprüfungsgesellschaft**

Glücksteinallee 43-45  
68163 Mannheim

Tel.: +49 621 40069-0



## Ihre Anfahrt mit der Bahn

- Fahren Sie mit dem Zug bis Mannheim Hauptbahnhof.
- Zu Fuß benötigen Sie ca. 10 Minuten vom Hauptbahnhof Mannheim bis zum PwC-Gebäude.
- Verlassen Sie den Bahnhof über den Haupteingang und gehen nach rechts um das Gebäude herum.
- Als nächstes nehmen Sie die Fußgängerunterführung.
- Halten Sie sich rechts Richtung Am Victoria-Turm und biegen dort ab.
- Biegen Sie an der nächsten Kreuzung rechts ab auf die Helmut-Kohl-Straße.
- Nach ca. 240 Metern biegen Sie auf die Gontardstraße ab
- An der nächsten Kreuzung biegen Sie links in die Glücksteinallee ein und nach ca. 170 Metern haben Sie das PwC-Gebäude erreicht.

## Ihre Anfahrt mit dem PkW

### Aus Richtung Norden

- Folgen Sie der A6 bis Ausfahrt 27-Kreuz Mannheim.
- Fahren Sie Richtung A656 und halten sich an der Gabelung rechts. Folgen Sie Beschilderung in Richtung Ma.-Mitte/Ma.-Neckarau/Flughafen/A656 und weiter auf A656.
- Halten Sie sich am Autobahnkreuz 2-Kreuz Mannheim-Neckarau rechts und folgen den Schildern B38a in Richtung Ludwigshafen/MA-Neckarau-Neustheim/Fähre.
- Halten Sie sich an der Gabelung links, und folgen der Beschilderung in Richtung Ludwigshafen/MA-Neckarau und weiter auf B38a
- Nehmen Sie die Ausfahrt Richtung Helmerstraße folgen Sie dieser im nachfolgenden Kreisverkehr (erste Ausfahrt).
- Biegen Sie rechts auf die Casterfeldstraße ab und fahren weiter auf der Neckarauer Straße.
- Nach ca. 2 Kilometern halten Sie sich rechts und nehmen im folgenden Kreisverkehr die 2. Ausfahrt (John-Deere-Straße).
- Fahren Sie geradeaus auf die Glücksteinallee
- Nach ca. 350 Metern erreichen Sie das PwC-Gebäude auf der rechten Seite.

### Aus Richtung Osten

- Folgen Sie der A6 bis Ausfahrt MA-Rheinau/Schwetzingen-Nord Richtung Heidelberg/Hafen 2/Brühl.

### Aus Richtung Süden

- Folgen Sie der A5 bis Ausfahrt A6 Richtung Mannheim/Koblenz/Saarbrücken.
- Folgen Sie der A6 bis Ausfahrt MA-Rheinau/Schwetzingen-Nord Richtung Heidelberg/Hafen 2/Brühl.

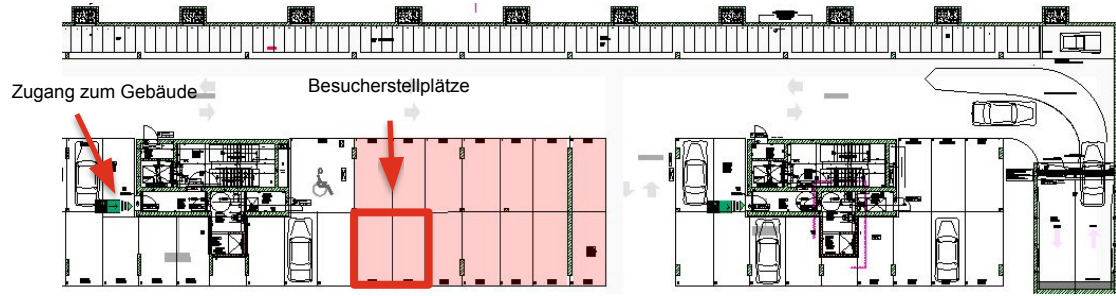
### Weiter aus Richtung Osten/Süden

- Halten Sie sich links und nehmen die Ausfahrt Richtung Ma.-Rheinau/Fähre Hafen 2/Brühl und fahren auf die B36.
- Fahren Sie ca. 5 Kilometer auf der B36 und folgen der Casterfeldstraße und anschließend der Neckarauer Straße.
- Nach ca. 2 Kilometern halten Sie sich rechts und nehmen im folgenden Kreisverkehr die 2. Ausfahrt (John-Deere-Straße).
- Fahren Sie geradeaus auf die Glücksteinallee
- Nach ca. 350 Metern erreichen Sie das PwC- Gebäude auf der rechten Seite.

### Aus Richtung Westen

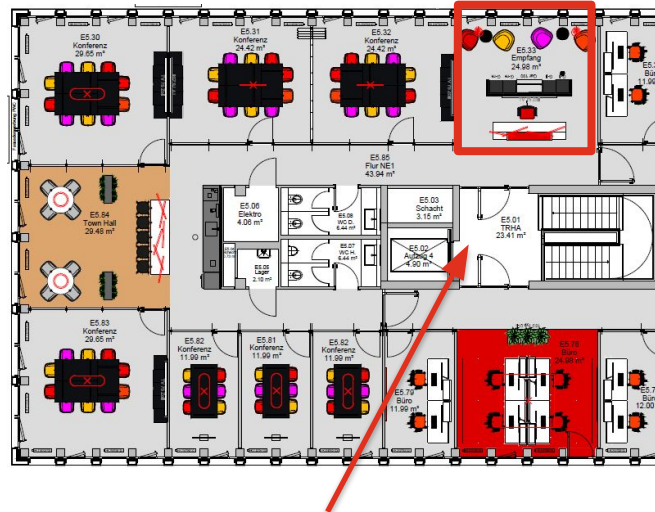
- Folgen Sie der A6 bis zum Autobahnkreuz 21-Kreuz-Frankenthal und anschließend der Beschilderung A61 in Richtung Karlsruhe/Ludwigshafen folgen
- Halten Sie sich am Autobahnkreuz 60-Kreuz Ludwigshafen rechts und folgen der Beschilderung A650 in Richtung Ludwigshafen.
- Nach ca. 9 Kilometern halten Sie sich rechts und nehmen die Ausfahrt B44 in Richtung Mannheim
- Folgen Sie der B44 bis zur Gabelung Richtung Heidelberg/Maimarktgelände/SAP Arena/B37.
- Halten Sie sich auf dem Parkring rechts um auf die Helmut-Kohl-Straße/B36 zu gelangen.
- Nach ca. 2 Kilometern biegen Sie rechts auf die Landteilstraße ab und biegen an der nächsten Kreuzung rechts auf die Glücksteinallee ein.
- Nach ca. 350 Metern erreichen Sie das PwC- Gebäude auf der rechten Seite.

## Orientierung in der Tiefgarage



## Ihr Zutritt und Weg in die Bürotage

- Die Tiefgaragenzufahrt befindet sich auf der rechten Seite des Gebäudes. Hier bitte vor Einfahrt in das Gebäude klingeln und anmelden.
- Bei der Einfahrt in die Tiefgarage folgen Sie bitte den PwC-Hinweisschildern. Ihnen wird der Besucherstellplatz zugewiesen.
- Nutzen Sie den Eingang links neben den Parkplätzen und fahren oder laufen Sie in die 5. Etage.
- Melden Sie sich dort beim Empfang an.



Ankunft im 5. Obergeschoss  
Bitte Klingeln - Sie werden in Empfang genommen